



HVĚZDÁRNA A PLANETÁRIUM ČESKÉ BUDĚJOVICE S POBOČKOU NA KLETI

Zátkovo nábřeží 4, 370 01 České Budějovice

tel. Č. Budějovice: 038-6352044, Klet: 0337-711242, fax: 038-6352239, e-mail: hap@ipex.cz,
e-mail: klet@klet.cz, WWW: <http://www.ipex.cz/HaP>, <http://www.ipex.cz/klet>

Planetka (6060) Doudleby

Je mnoho způsobů, jak připomenout ve světě naši kulturu a historii. Jednou z astronomických možností je pojmenování planetky po zajímavých místech v České republice. Již několik desítek z planetek objevených na jihočeské Observatoři Klet' proto připomíná zdejší místopis. Letos mezi ně přibily Doudleby, jedno z nejstarších písemně datovaných osídlených míst v Jižních Čechách, a stále jedno z nejkrásnějších míst v povodí Malše.

Planetka, která nyní nese jméno Doudleby, byla nalezena v rámci dlouhodobého výzkumného programu zaměřeného na vyhledávání a další sledování planetek na Observatoři Klet', pobožce Hvězdárny a planetária České Budějovice. Poprvé byla zaznamenána na negativu pořízeném 0,63-m Maksutovovou komorou 19. února 1980 (A. Mrkos) . V Minor Planet Center při Harvard Smithsonianké astrofyzikální observatoři a 20. komisi Mezinárodní astronomické unie jí bylo přiděleno předběžné označení 1980 DX. Byla pozorována též na amerických observatořích Mt. Palomar a Oak Ridge Observatory, Evropské jižní observatoři v Chile, Krymské astrofyzikální observatoři a na kanadské Climenhaga Observatory.

Spolehlivě určená dráha mohla být ovšem spočtena až po sérii přesných pozičních měření, která na Observatoři Klet' pořídili Jana Tichá, Miloš Tichý a Zdeněk Moravec v červenci a srpnu 1994 s 0,57-m zrcadlovým dalekohledem vybaveným CCD kamerou SBIG ST-6 v rámci programu poziční astrometrie asteroidů (grant GAČR reg.č. 205/93/1296), jehož součástí bylo i spolehlivé určování drah planetek zaznamenaných na Kletí v předchozích letech, jako příspěvek k poznání struktury hlavního pásu planetek.

Výslednou dráhu planetky spočítal Gareth V. Williams, astronom z Minor Planet Center, v srpnu 1994 a publikoval ji v Minor Planet Circular No. 23853.

Planetka dostala pořadové číslo 6060 v katalogu známých planetek a zároveň se stala v pořadí 190. z nyní více než tři set devadesáti potvrzených klet'ských objevů, díky kterým Observatoř Klet' zaujímá v současnosti sedmé místo na světě mezi observatořemi, které se věnují podobnému programu.

Návrh jména Doudleby připravila letos v únoru Ing. Jana Tichá, ředitelka Observatoře Klet' a Hvězdárny a planetária v Českých Budějovicích. Po schválení the Small Bodies Names Committee při XX. komisi Mezinárodní astronomické unie (IAU) bylo publikováno spolu s citací v Minor Planet Circular No. 34341 v dubnu 1999. Od té doby se objevilo v mnoha astronomických přehledech po celém světě.

Planetka (6060) Doudleby patří mezi tělesa hlavního pásu planetek mezi drahami planet Marsu a Jupiteru. Oběhne kolem Slunce vždy jednou za 4,23 roku. Pohybuje se po málo výstředné eliptické dráze s výstředností rovnající se 0,09 , velká poloosa dráhy je 2,62 AU (astronomických jednotek). Sklon dráhy k rovině ekliptiky je 9,89 stupňů. Nejvíce se přiblíží ke Slunci na 356 milionů kilometrů a nejvíce se od něj vzdálí na 426 milionů kilometrů. Průměr planetky je přibližně 11 kilometrů.



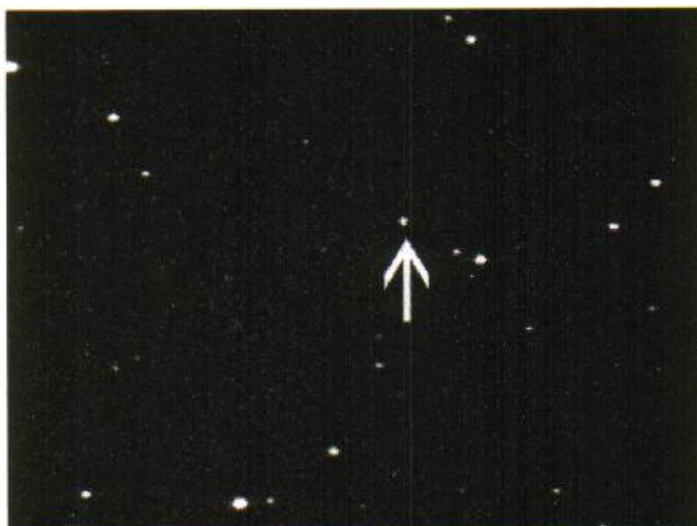
Jana Tichá

Klet', 8. května 1999

HVĚZDÁRNA A PLANETÁRIUM
ČESKÉ BUDĚJOVICE
S POBOČKOU NA KLETI
Zátkovo nábřeží 4
370 01 České Budějovice ①

Hvězdárna a planetárium České Budějovice s pobočkou na Kletí
Zátkovo nábřeží 4, 370 01 České Budějovice
tel.ČB: 038-6352044, tel. Klet': 0337-711242, fax: 038-6352239
e-mail ČB: hap@ipex.cz, e-mail Klet': klet@klet.cz
WWW: <http://www.hvezcb.cz>, <http://www.klet.cz>

Planetka (6060) Doudleby



Snímek planetky **(6060) Doudleby = 1980 DX** byl pořízen 60-ti sekundovou expozicí v noci z 3./4. července 1994 0,57-m f/5,2 reflektorem Observatoře Kleť vybaveným CCD kamerou SBIG ST-6 v rámci projektu astrometrie asteroidů a komet J. Tichého, M. Tichého a Z. Moravce. Planetka byla na Kletí pozorována v letech 1980 a 1994, a po přesných měřeních v roce 1994 jí byla spočítána přesná dráha. Na snímku je planetka označena šipkou.
Foto © Observatoř Kleť, České Budějovice

M.P.C. 34341

1999 Apr. 2

(6060) Doudleby = 1980 DX

Discovered 1980 Feb. 19 by A. Mrkos at Kleť.

Named for a village in southern Bohemia, south of České Budějovice. It was first mentioned as a site of a Slavonic fortified settlement above the Malše river in 981. The Gothic church of St. Vincent was built on this site. The region of Doudleby is known for its lively traditional folk customs, including carnivals. Name suggested by J. Tichá and M. Tichý.

(6060) Doudleby = 1980 DX

Epoch 1999 Jan. 22.0 TT = JDT 2451200.5 (M-c)	Williams
M 27.92466 (2000.0) P Q	
n 0.23305141 Peri. 144.99016 +0.51893496 +0.85196194	
a 2.6151798 Node 156.03880 -0.81825006 +0.51869575	
e 0.0902198 Incl. 9.89183 -0.24733247 +0.07152319	
P 4.23 H 13.0 G 0.15	

From 37 observations at 4 oppositions, 1980-1998, mean residual 0".84.
Orbital elements from Minor Planet Circular No. 23853.



© 1999, Observatoř Kleť, České Budějovice